

# 2025년 2월 동양생명 GA소식

## 25년 02월 주요전략상품 안내

- 2월 10일 신규출시 예정내용
- (무)수호천사 치매간병은동양생명보험
- (무)수호천사 New알뜰플러스종신보험
- 기타안내



※ 본 자료는 사내교육을 목적으로 제작·사용하는 편집자료로서 고객에게 교부하거나 배포할 수 없습니다. 또한, 보험안내자료(광고, 선전물)로 오인토록 사용하는 것은 법규에 의해 책임을 묻고 있습니다. ※ 본 자료에 수록된 내용은 신뢰할 만한 자료 및 정보로부터 얻어진 것이나, 2025년 1월 현재 시점을 기준으로 작성된 자료이므로 내용상 변동성을 배제할 수 없습니다. 따라서 어떠한 경우에도 본 자료는 고객과의 계약 후 결과에 대한 법적 책임소재에 대한 증빙 자료로 사용될 수 없습니다. ※ 기타 문의사항은 동양생명 GA영업팀로 연락주시기 바랍니다. ※ 이 보험계약은 예금자보호법에 따라 예금보험공사가 보호하되 보호한도는 본 보험회사에 있는 귀하의 모든 예금보호대상 금융상품의 해약환급금(또는 만기 시 보험금)에 기타지급금을 합한 금액이 1인당 "5천만원까지"(본 보험회사의 여타 보호상품과 합산) 보호됩니다. 이와 별도로 본 보험회사 보호상품의 사고보험금을 합산한 금액이 1인당 "5천만원까지" 보호됩니다. 단, 보험계약자 및 보험료 납부자가 법인이면 보호되지 않습니다.



25년 2월 10일  
“크”게 옵니다



## NEW내가만드는보장보험

※ 2대질병주요치료비, 통합상해진단비는 간편심사형 포함

업계 최고수준 경쟁력의  
**고.고.당.대.통** 보장

비갱신, 업계최고수준 가입한도로  
10년 보장하는 **2대질병 주요치료비** 보장

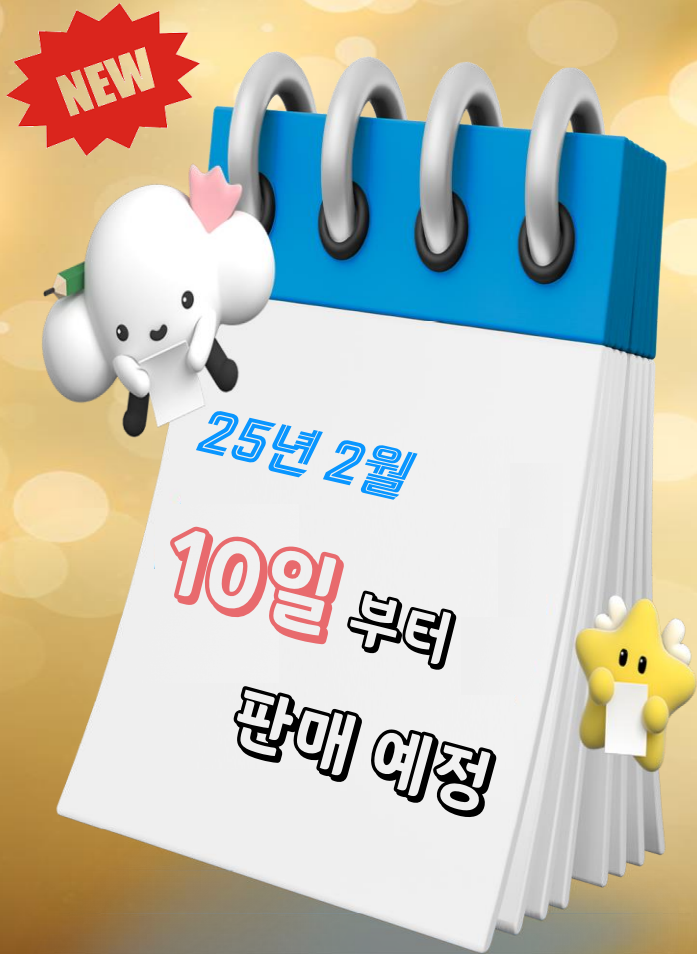
감액, 면책기간 없이 최대 21회 보장의  
**통합상해진단비** 보장

# 다시한번 “NEW내가만드는보장보험”을 주목해주세요



모집인교육용-대외비

> 업계 최대수준 한도 및  
보험료 경쟁력으로 출시 예정



-  **고** 혈압
-  **고** 지혈증
-  **당** 뇨
-  **대** 상포진
-  **통** 풍

[무]수호천사 치매간병은동양생명보험 안내

▶ 24년 최다 판매!! 말이 필요 없는 노치원 보장 대표상품

- » 주·야간보호보장 60만원(~70세까지), 장기요양생활비 40만원등 노치원보장 한도 확대
- » 재가/시설급여, 주야간보호, 식사재료비, 상급침실이용추가비용지원등 특약 한도 110세로 확대
- » 고령자에게 더욱 유리한 보험료는 싸고, 완납이후 해약환급률은 높은 개정된 해약환급금미지급형

[무]수호천사 NEW알뜰플러스종신보험

▶ 해약환급률 비교해보셨죠? 새해부터 소문난 동양생명 단기납종신

- » 일반심사형 5년납 124.9%, 7년납 123.0%(60세미만 10년시점 해약환급률 기준)
- » 간편심사형 5년납 123.4%, 7년납 119.5%(355, 60세미만 10년시점 해약환급률 기준)





# 25년 2월 주요상품 Line Up (GA)

## 종신 / 정기보험

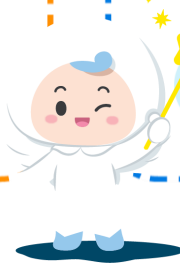
- NEW알뜰플러스종신보험 **HIT**
- NEW간편한알뜰플러스종신보험
- 내가만드는유니버설종신보험
- VIP플러스정기보험

## 건강보험

- NEW내가만드는보장보험 **HIT**
- NEW간편내가만드는보장보험
- 누구나필요한수술치료보험
- 암치료는동양생명보험(갱신형)
- 치매간병은동양생명보험 **HIT**
- NEW실속하나로암보험
- 급여실손의료비보장보험(갱신형)

## 어린이 건강보험

- 꿈나무우리아이보험



※ 상품명 앞 “무배당 수호천사” 표기 생략

## 25년 02월 주요상품안내①

▶ 메가히트!! 더 업그레이드된 남다른 노치원 보장의

(무)수호천사 치매간병은동양생명보험 안내



# 가장 두려운 질병은? 대비는?

## 가장 두려운 질병은?

1위



치매

2위



암

3위



심장병

4위



뇌졸중

5위



에이즈

## 보험유형별 가입률



암보험 81.2%



상해보험 70.2%



치아보험 11.6%



치매보험 8.2%

[출처: 한국보건사회연구원, 국민건강보험공단, 2024.4]

## > 오~랜 치료가 필요합니다.

### ■ 알츠하이머병 평균 유병기간

[출처: 치매개요, 보건복지부지정, 노인성치매임상연구센터]

2~3년

3~6년

3년



증상발현부터 진단까지



진단부터 요양시설까지



요양시설부터 사망까지



12년



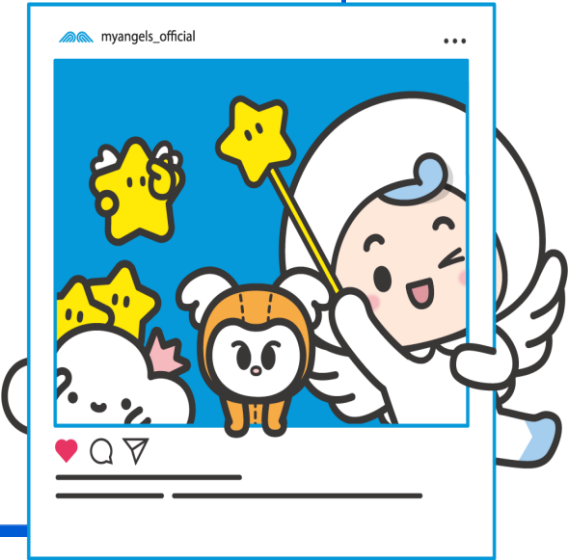
평균유병기간 9~12년



최다 판매순위-GA채널

[25년 01월 01일 ~ 17일 기준]

순위	특약명
1	[무]장기요양[1~인지지원등급]주·야간보호보장
2	[무]장기요양재가급여보장특약_장기요양1~5등급형
3	(무)보험료납입면제특약(장기요양(1~5등급)납입면제)
4	(무)장기요양시설급여보장특약_장기요양1~3등급형
5	(무)장기요양시설급여보장특약_장기요양1~5등급형
6	(무)장기요양생활자금특약(장기요양1~5등급형)
7	(무)장기요양식사재료비지원특약(장기요양1~3등급형)
8	(무)장기요양상급침실이용추가비용지원특약(장기요양1~3등급형)
9	(무)장기요양시설급여보장특약_장기요양1~2등급형
10	(무)경도이상치매보장특약





주·야간보호보장 최대 **60만원!!!**  
생활자금 보장도 최대 **40만원!!!**

- ▷ 보장도 더 길~게 **110세**까지
- ▷ 가입나이도 최대 **80세**까지

더 든든해진  
노치원 보장

(노인들이 다니는 유치원)

▶ 가입한도 및 보험료

[기준 : 해약환급금미지급형, 110세 만기, 20년납, 보험료예시 가입금액 10만원 기준]

구분	최대가입한도	보험료	
		50세	60세
장기요양 (1~인지지원등급)주·야간보호보장	60만원	849원	1,272원
장기요양 (1~5등급) 재가급여	100만원	4,582원	6,853원
장기요양생활자금 1~5등급	40만원	9,240원	14,310원

▶ 타사비교

구분	동양생명	A사	B사	C사	D사
보험기간	90,95세,종신만기 (일부 특약: 110세 만기)	90,95, 종신 만기	90,95, 종신 만기	90,95, 100세 만기	85,90, 95세 만기
가입연령	30세 ~ 최대 80세	30세 ~ 최대 75세	30세 ~ 최대 75세	20세 ~ 최대 75세	20세 ~ 최대 75세
주야간보호보장	60만원	60만원	50만원	50만원	30만원
가입한도 재가급여(1~5등급형)	100만원	100만원	100만원	100만원	60만원
시설급여(1~5등급형)	100만원	100만원	100만원	100만원	80만원
생활자금(1~5등급형)	40만원	20만원	30만원	30만원	-

※ 본 자료는 사내 교육을 목적으로 제작 · 사용하는 편집자료로서, 고객에게 교부하거나 배포할 수 없으며, 보험안내자료광고(선전물)로 오인토록 사용하는 것은 법규에 의해 책임을 묻고 있습니다.

# 최다 판매 노치원 보장플랜①



## 최다판매 동양생명의 노치원보장 소문난 노치원보장 맛집 여깁니다~

매월 110세까지  
**160만원**

[기준: 해약환급금미지급형, 20년납, 주계약 종신, 특약 110세 만기]

주계약(일반사망)	100만원
주·야간 보호 보장	60만원
재가급여 1~5등급	100만원

남자 50세 기준

**“53,479원”**

### ▶ 보험료 예시

[기준: 해약환급금미지급형, 20년납, 주계약 종신, 특약 110세 만기]

구분	남	여
40세	37,931원	75,647원
50세	53,479원	104,880원
60세	79,669원	149,084원

※ 특약명에 “무배당”, “특약”, “장기요양(1~인지지원등급)”, “장기요양” 표기 생략

### ▶ 해약환급률 예시

[기준: 50세 남자, 20년납, 주계약 종신, 특약 110세 만기, , 해약환급률 남자기준 예시]

1년 시점	5년 시점	10년 시점	20년 시점	30년 시점	40년 시점
해약환급금 미지급형					
0.0%	0.0%	0.0%	96.7%	126.0%	101.8%
해약환급금 일부지급형					
6.3%	40.5%	46.4%	108.8%	141.9%	114.5%

# 최다 판매 노치원 보장플랜②

## “70세”도 월 5만원대 보험료로

[해약환급금미지급형, 20년납 남성기준]

주계약	100만원
주·야간 보호 보장	“60만원”
재가급여 1~5등급	30만원



매월 110세까지 **90만원** 노치원보장!!

### ▶ 보험료 및 해약환급률 예시

[기준: 해약환급금미지급형, 20년납, 주계약 종신, 특약 110세 만기, 해약환급률 남자기준 예시]

보험료	남	여	해약환급률	10년 시점	20년 시점	25년 시점	30년 시점
60세	31,698원	57,937원	60세	0.0%	86.9%	90.9%	71.7%
65세	40,593원	70,977원	65세	0.0%	72.5%	57.2%	45.0%
70세	53,989원	90,498원	70세	0.0%	44.1%	34.7%	27.3%



※ 특약명에 “무배당”, “특약”, “장기요양(1~인지지원등급)”, “장기요양” 표기 생략



# 최다 판매 노치원 보장플랜③

## 노치원 "10년납" 고령자 플랜

납입기간은 **짧 \_ 게** (10년납으로 무해지기간 최소화)  
보장은 **길 ~ 게** (110세 까지 보장)

주계약(일반사망)	100만원
주·야간보호보장	"60만원"
재가급여1~5등급	20만원

**60세도 보험료 42,135원!!**

[기준: 해약환급금미지급형, 10년납, 주계약 종신, 특약 110세 만기, 해약환급률 남자기준 예시]

보험료 예시	남	여	해약환급률 예시	5년 시점	10년 시점	20년 시점	30년 시점
60세	42,135원	79,129원	60세	0.0%	81.3%	105.7%	87.9%
65세	51,136원	93,817원	65세	0.0%	77.6%	92.1%	58.4%
70세	62,910원	112,277원	70세	0.0%	72.8%	60.5%	38.5%

※ 특약명에 "무배당", "특약", "장기요양(1~인지지원등급)", "장기요양" 표기 생략



# 치매간병은동양생명보험 주요특약 인수기준 안내

## ■ 연령별 최대 가입한도

구분	65세 이하	66세 이상
장기요양진단비 1~2 / 1~3등급	2,000만원	1,000만원
장기요양진단비 1~5등급	1,500만원	700만원
장기요양진단비 1~인지지원등급	100만원	50만원
장기요양(1~2/1~3/1~5등급) 재가/시설 급여	100만원	50만원
중증치매간병비보장	100만원	50만원
경도이상치매간병비보장	10만원	5만원
중등도이상치매보장	2,000만원	1,000만원
경도이상치매보장	1,000만원	500만원
장기요양(1~인지지원등급)주·야간보호보장	70세 이하 60만원	71세 이상 20만원
장기요양식사재료비지원(1~2/1~3등급)	30만원	10만원
장기요양상급침실이용추가비용지원(1~2/1~3등급)	30만원	10만원
장기요양생활자금 1~5등급	40만원	20만원
인공관절치환수술	1,000만원	500만원
시니어수술	2,000만원(인공관절200만원)	1,000만원(인공관절100만원)

## ■ 특약별 합산한도

구분	65세 이하	66세 이상
경도이상치매보장	합산한도 없음	
장기요양 진단비	합산한도 없음	
재가급여/시설급여보장 (1~2등급)	100만원	50만원
중등도이상치매보장	4,000만원	2,000만원
중증치매보장 + 중증치매간병비보장 + 중증치매산정특례대상보장	1.1억원	6,000만원
시니어수술(內 인공관절수술) + 인공관절치환수술	1,000만원	500만원

※ 특약명에 “무배당”, “특약” 표기 생략 ※ 주계약 가입한도: 500만원

## 25년 02월 주요상품안내②

▶ 종신보험은 역시 동양생명!! 이젠 **5년납** 까지

# (무)수호천사 NEW(간편)알뜰플러스종신보험 안내



- 종신보험은 피보험자의 사망을 보장하는 보장성보험으로 저축 (연금) 목적에는 적합하지 않습니다.
- 일반사망보험금은 고의적 사고 및 2년 이내 자살의 경우 지급이 제한됩니다.
- 중도해약시 환급금이 이미 납부한 보험료보다 적거나 없을 수 있습니다.
- 단기납 종신보험은 동일한 보장내용의 일반 종신보험에 비해 보험료가 비쌀 수 있습니다.
- 체증형 종신보험은 동일한 보장내용의 표준형 종신보험에 비해 사망보험금이 증가하는만큼 보험료가비쌀수있습니다.
- (저)해약환급형 종신보험은 해약환급금이 표준형상품보다 적거나 없을 수 있습니다.

# New알뜰플러스종신보험이 이렇게 바꿨습니다!!

구분		이전	현재(25.01 ~)
적용이율		10년 이내 3.25%/10년초과 2.0%	10년 이내 2.75% /10년초과 2.0%
납입기간		평준납입: 7, 10년납, 체감납입: 10년납	평준납입: 5, 7, 10년납, 체감납입: 10년납
해약환급률 구조		가입연령/성별 등 조건에 따라 상이	가입조건 무관하게 완납시점 / 10년 시점 환급률 일정 단, 60세 기준 환급률 차등(이원화)
부가 특약		-	암 납입면제특약, 보험료 환급특약 (간편심사형, 체감납입형은 가입불가)
전환유형(피보험자교체)		금리연동종신전환형 2가지 유형 (최저해약환급금 보증형 2.5%/미보증형 3.0%)	금리확정형UL종신 2.0% 운용 (전환 후 추가납, 중도인출 기능 가능)
간편고지유형		3.0.5~3.5.5	305, 325, 355 운용
해약환급률 (10년 시점, 일반심사형)	5년납(평준)	-	~59세 ; 124.9% / 60세~ ; 119.9%
	7년납(평준)	118.93%(남, 40세 기준)	~59세 ; 121.0% / 60세~ ; 116.0%
	10년납(평준)	114.47%(남, 40세 기준)	~59세 ; 114.9% / 60세~ ; 109.9%
	10년납(체감)	118.58%(남, 40세 기준)	~59세 ; 119.2% / 60세~ ; 114.2%



7년납은 여전히 동양생명,  
5년납도 이젠 동양생명입니다.



※ 종신보험은 피보험자의 사망을 보장하는 보장성보험으로 저축(연금)목적에는 적합하지 않습니다.



5년납 해약환급률	10년 시점
A사	123.2%
B,C사	122.6%
D사	122.5%
E,F사	122.4%
G사	122.2%



수호천사동양생명

124.9%

※ 60세 미만 5년납 10년 시점 해약환급률 기준

※ 7년납 10년시점 해약환급률 121.0%

# 2025년엔 5년납



**(무)수호천사  
NEW알뜰플러스종신보험  
(일반심사)**

5년납 10년 시점  
**124.9%**

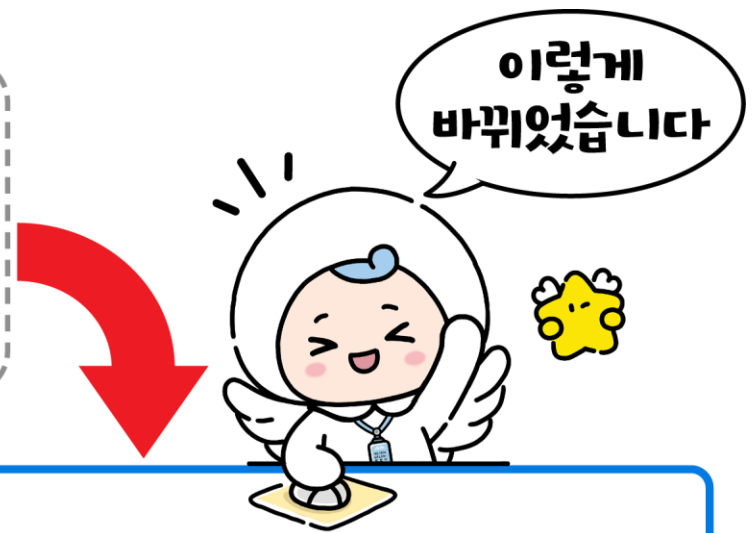
**(무)수호천사  
New간편알뜰플러스종신보험  
(3.5.5)**

5년납 10년 시점  
**123.4%**

※ 60세 미만 평균납입형 기준(가입금액, 남녀 무관)

▶ 이전 해약환급률

이전(24년 12월)		5년납		7년납		10년납	
		일반심사	간편심사(355)	일반심사	간편심사(355)	일반심사	간편심사(355)
해약환급률	완납시점	✖	✖	99.46%	98.51%	114.47%	113.43%
	10년시점			118.93%	117.92%	114.47%	113.43%



▶ 납기별 해약환급률

현재(25년 01월 ~)		5년납		7년납		10년납	
		일반심사	간편심사(355)	일반심사	간편심사(355)	일반심사	간편심사(355)
해약환급률	완납시점	95.3%	95.3%	100.0%	100.0%	114.9%	113.4%
	10년시점	124.9%	123.4%	121.0%	119.5%	114.9%	113.4%

※ 5년납 7년 시점 해약환급률 100%

▶ 타사비교

구분		동양생명	A사	B사	C사	D사
5년납 해약환급률	완납시점	95.3%	96.4%	X	95.8%	98.0%
	10년시점	124.9%	122.0%	X	122.4%	122.0%
7년납 해약환급률	완납시점	100.0%	100.0%	99.9%	99.6%	100.0%
	10년시점	121.0%	119.0%	119.0%	119.2%	118.0%

[기준: 해약환급금일부지급형, 일반심사형, 남자 40세]

※ 종신보험은 피보험자의 사망을 보장하는 보장성보험으로 저축(연금)목적에는 적합하지 않습니다.



**5년납도 동양생명이 만들면 다릅니다!**  
**튼튼한 해약환급금 적립과**  
**보장자산 준비를 한번에!!**



▷ 업계최고수준 10년 시점 해약환급률  
▷ UL종신전환(피보험자교체)기능  
+ 요건충족 시 비과세 까지(소득세법 시행령 제 25조 3항 참조)

■ 일반심사형

[기준: 해약환급금일부지급형, 일반심사형, 평준납입형, 40세 남성, 5년납, 월납]

가입금액	월보험료	총납입보험료	완납시점 해약환급금 (7년 시점 해약환급률 100%)	10년 시점 해약환급금	보장자산(사망보험금)
1천만원	145,000원	870만원	829만원(95.3%)	1,086만원(124.9%)	1,000 ~ 1,500만원
2천만원	290,000원	1,740만원	1,658만원(95.3%)	2,173만원(124.9%)	2,000 ~ 3,000만원
3천만원	435,000원	2,610만원	2,488만원(95.3%)	3,259만원(124.9%)	3,000 ~ 4,500만원
5천만원	725,000원	4,350만원	4,146만원(95.3%)	5,433만원(124.9%)	5,000 ~ 7,500만원
1억원	1,450,000원	8,700만원	8,293만원(95.3%)	10,866만원(124.9%)	10,000 ~ 15,000만원

※ 종신보험은 피보험자의 사망을 보장하는 보장성보험으로 저축(연금)목적에는 적합하지 않습니다.



5년납도 동양생명이 만들면 다릅니다!

튼튼한 해약환급금 적립과

보장자산 준비를 한번에!!

업계최고수준 10년 시점 해약환급률

UL종신전환(피보험자교체)기능

+ 요건충족 시 비과세 까지(소득세법 시행령 제 25조 3항 참조)

간편심사형(355)

[기준: 해약환급금일부지급형, 간편심사형(355), 평준납입형, 40세 남성, 5년납, 월납]

가입금액	월보험료	총납입보험료	완납시점 해약환급금 (7년 시점 해약환급률 100%)	10년 시점 해약환급금	보장자산(사망보험금)
1천만원	149,000원	894만원	852만원(95.3%)	1,103만원(123.4%)	1,000 ~ 1,500만원
2천만원	298,000원	1,788만원	1,704만원(95.3%)	2,206만원(123.4%)	2,000 ~ 3,000만원
3천만원	447,000원	2,682만원	2,556만원(95.3%)	3,309만원(123.4%)	3,000 ~ 4,500만원
5천만원	745,000원	4,470만원	4,260만원(95.3%)	5,515만원(123.4%)	5,000 ~ 7,500만원
1억원	1,490,000원	8,940만원	8,520만원(95.3%)	11,031만원(123.4%)	10,000 ~ 15,000만원

※ 종신보험은 피보험자의 사망을 보장하는 보장성보험으로 저축(연금)목적에는 적합하지 않습니다.

※ 본 자료는 사내 교육을 목적으로 제작 · 사용하는 편집자료로서, 고객에게 교부하거나 배포할 수 없으며, 보험안내자료광고(선전물)로 오인토록 사용하는 것은 법규에 의해 책임을 묻고 있습니다.

21 / 28

여전히 저렴한 보험료로  
든든한 해약환급금 준비와  
보장자산 준비를 한번에

- ▷ 업계최고수준 10년 시점 해약환급률
- ▷ UL종신전환(피보험자교체)기능  
+ 요건충족 시 비과세 까지(소득세법 시행령 제 25조 3항 참조)




■ 일반심사형

[기준: 해약환급금일부지급형, 일반심사형, 평준납입형, 40세 남성, 7년납, 월납]

가입금액	월보험료	총납입보험료	완납시점 해약환급금	10년 시점 해약환급금	보장자산(사망보험금)
1천만원	105,000원	882만원	882만원(100.0%)	1,067만원(121.0%)	1,000 ~ 1,500만원
2천만원	210,000원	1,764만원	1,764만원(100.0%)	2,134만원(121.0%)	2,000 ~ 3,000만원
3천만원	315,000원	2,646만원	2,646만원(100.0%)	3,201만원(121.0%)	3,000 ~ 4,500만원
5천만원	525,000원	4,410만원	4,410만원(100.0%)	5,336만원(121.0%)	5,000 ~ 7,500만원
1억원	1,050,000원	8,820만원	8,820만원(100.0%)	10,672만원(121.0%)	10,000 ~ 15,000만원

※ 종신보험은 피보험자의 사망을 보장하는 보장성보험으로 저축(연금)목적에는 적합하지 않습니다.




여전히 저렴한 보험료로  
든든한 해약환급금 준비와  
보장자산 준비를 한번에

▷ 업계최고수준 10년 시점 해약환급률

▷ UL종신전환(피보험자교체)기능

+ 요건충족 시 비과세 까지(소득세법 시행령 제 25조 3항 참조)



■ 간편심사형(355)

[기준: 해약환급금일부지급형, 간편심사형(355), 평준납입형, 40세 남성, 7년납, 월납]

가입금액	월보험료	총납입보험료	완납시점 해약환급금	10년 시점 해약환급금	보장자산(사망보험금)
1천만원	109,000원	915만원	915만원(100.0%)	1,094만원(119.5%)	1,000 ~ 1,500만원
2천만원	218,000원	1,831만원	1,831만원(100.0%)	2,188만원(119.5%)	2,000 ~ 3,000만원
3천만원	327,000원	2,746만원	2,746만원(100.0%)	3,282만원(119.5%)	3,000 ~ 4,500만원
5천만원	545,000원	4,578만원	4,578만원(100.0%)	5,470만원(119.5%)	5,000 ~ 7,500만원
1억원	1,090,000원	9,156만원	9,156만원(100.0%)	10,941만원(119.5%)	10,000 ~ 15,000만원



배우자 또는 자녀로 **피보험자 변경** 가능!!  
▷ **UL종신** 전환 후에도 **2.0%**의 이율 적용!!



※ 종신보험은 피보험자의 사망을 보장하는 보장성보험으로 저축(연금)목적에는 적합하지 않습니다.  
※ 계약자적립액에서 해약공제액을 차감한금액의 50%이하\_세부내용 가입설계서 참조

> **암 발생시 → 납입면제 및 보험료 환급받고, 사망보장은 쪽~**  
※ 해당특약 가입시

■ 보험료납입면제 및 보험료환급특약 현황

구분	동양생명	A사	B사
주계약 납면사유	50%장해	50%장해	50%장해
보험료납입면제특약	암	-	-
보험료환급특약	암	-	-

■ 보험료 예시

[기준:해약환급금일부지급형, 일반심사형, 평준납입형, 40세 남자, 주계약 1,000만원 예시]

구분		주계약	납입면제특약	보험료환급특약
보험료	5년납	145,000원	847원	1,147원
	7년납	105,000원	915원	1,244원
	10년납	77,000원	1,029원	1,474원

■ 납입면제, 환급특약 가입 예시

[기준:해약환급금일부지급형, 일반심사형, 평준납입형, 40세 남자]

구분		주계약만 가입 시	+ 납면특약 가입 시	+ 납면 + 환급특약 가입 시
보험료납입면제특약		50%장해	50%장해, 암진단	50%장해, 암진단
보험료환급특약		-	-	암진단
해약환급률 (10년 시점)	5년납	124.9%	124.1%	123.2%
	7년납	121.0%	119.9%	118.6%
	10년납	114.9%	113.4%	111.3%

※ 본 자료는 사내 교육을 목적으로 제작 · 사용하는 편집자료로서, 고객에게 교부하거나 배포할 수 없으며, 보험안내자료광고(선전물)로 오인토록 사용하는 것은 법규에 의해 책임을 묻고 있습니다.

## 25년 02월 기타안내

### - 카드납 관련







초회보험료부터 계속 보험료까지~

신한, 삼성, 현대, BC,  
KB, 롯데, 우리카드로 납입가능

- ※ 계약자 카드만 가능
- ※ 건강보험만 가능(종신, CI보험 불가)



감사합니다



교GA영업1팀 202501-002호, 2025.01.23